



Mit Spitex für Spitex!

Corporate Wear – gemeinsam mit Spitex Organisationen entwickelt. Hohe Funktionalität und Materialqualität, Zweckmässigkeit und Tragekomfort standen bei der Entwicklung des Konzepts im Vordergrund. Zugehörigkeitsgefühl und Wiedererkennungswert: Mit Kleidern der Spitex-Kollektion prägen Sie den Auftritt Ihrer Mitarbeitenden in der Öffentlichkeit nachhaltig. Die mit * gekennzeichneten Artikel sind ab Lager verfügbar (Lagerabverkauf vorbehalten).



fotografie: www.foto-heilig.ch

Die InoTex SmartFashion® Spitex-Kollektion

Polo-Shirt unisex *

Artikel	830880
Qualität	55 % Baumwolle 45 % Polyester
Gewicht	185 gr./m ²
Farbe	navy
Grössen	XS bis 4XL
CI	Spitex Logo farbig (Ärmel); Slogan gestickt (linke Brustseite)

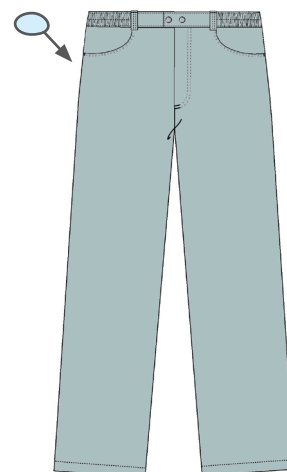
Das funktionelle Gewebe des Polo-Shirts mit Knopfverschluss und Seitenschlitzen überzeugt. Der Baumwollanteil befindet sich mehrheitlich auf der Innenseite und erhöht so den Tragekomfort. Der Polokragen aus Obermaterial unterstreicht die gepflegte sportive Note. Die Ausweislasche auf der Brustseite ist für die Spitex Mitarbeitenden ein praktisches Detail.



Hose unisex *

Artikel	701040
Qualität	65 % Polyester 35 % Baumwolle
Gewicht	205 gr./m ²
Farbe	pale grey
Grössen	XS bis 4XL
SL	80 cm (3V) 92 cm (2V)
CI	Spitex Logo ton-in-ton gest. auf Gesässtasche

Das querelastische Gewebe erhöht den Tragekomfort und die Bewegungsfreiheit. Der Bund mit Fixelast und zwei Druckknöpfen ist trägerfreundlich. Das System zur Mehrfach-Verstellbarkeit (V) der Schrittlängen überzeugt: Saumlängen müssen nicht gekürzt werden. Reissverschluss im Schlitz, Jeanseingriffstaschen vorne und eine Gesässtasche erhöhen die sportliche Optik.

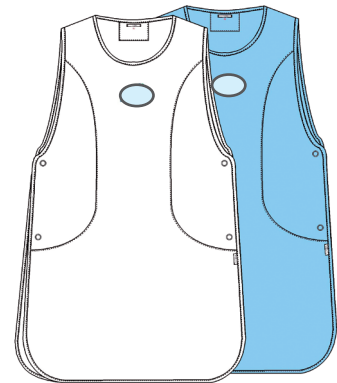




Damenhänger *

Artikel	800670 (weiss) 800680 (blau)
Qualität	65 % Polyester 35 % Baumwolle
Gewicht	210 gr./m ²
Farbe	weiss o. blau
Grössen	XS bis 4XL
Cl ○	Spitex Logo farbig gestickt

Über das Polo-Shirt getragen sind die Chasubles eine praktische Ergänzung für Arbeiten in der Pflege (weiss) und der Hauswirtschaft (blau). Die beiden Schosstaschen sind zweckmässig, der beidseitige Druckknopfverschluss mit jeweils 2 Verstellmöglichkeiten wird von den Trägerinnen besonders geschätzt.



Kasack unisex *

Artikel	800690
Qualität	65 % Polyester 35 % Baumwolle
Gewicht	210 gr./m ²
Farbe	weiss
Grössen	XS bis 3XL
Cl ○	Spitex Logo farbig gestickt

Das Rückenteil des Kasacks ist bewusst länger geschnitten als das Vorderteil – ein sportliches Element aus der Freizeitmode. Die aufgesetzten Taschen sind bedürfnisgerecht, der Ringdruckknopfverschluss ist praktisch. Die Paspelierung an der Ärmelnaht und der Umlegekragen verleihen dem Kasack einen trendigen Look.



Fleece-Jacke unisex *

Artikel	940210
Qualität	Softshell Fleece 100 % Polyester
Farbe	marine
Grössen	XS bis 3XL
Cl ○	Spitex Logo farbig gestickt

Die eingearbeitete Windstoppermembrane schützt vor Wind und Wetter. Der Ärmelabschluss ist mit einem angenehmen Elast ausgestattet. Der Zwei-Wege Reissverschluss ist ein sportives und zugleich funktionelles Element und gewährleistet optimale Bewegungsfreiheit. Seiten- und Innentaschen bieten ausreichend Stauraum.



Arbeitsgilet Damen

Artikel	940220
Qualität	65 % Polyester 35 % Baumwolle
Gewicht	205 gr./m ²
Farbe	pale grey
Grössen	XS bis 4XL
Cl ○	Spitex Logo farbig gestickt

Das Gilet verfügt über zahlreiche funktionelle, bedürfnisgerechte Details: Zwei-Wege Reissverschluss für eine optimale Bewegungsfreiheit, vier eingesetzte Taschen mit Reissverschlüssen im Vorderteil, im Innenteil zusätzliche Taschen mit Klettverschluss für PPC, Stylo und das Handy. Da bleibt nichts unverstaut!

